

.... Edifici industriali

..... Edifici industriali

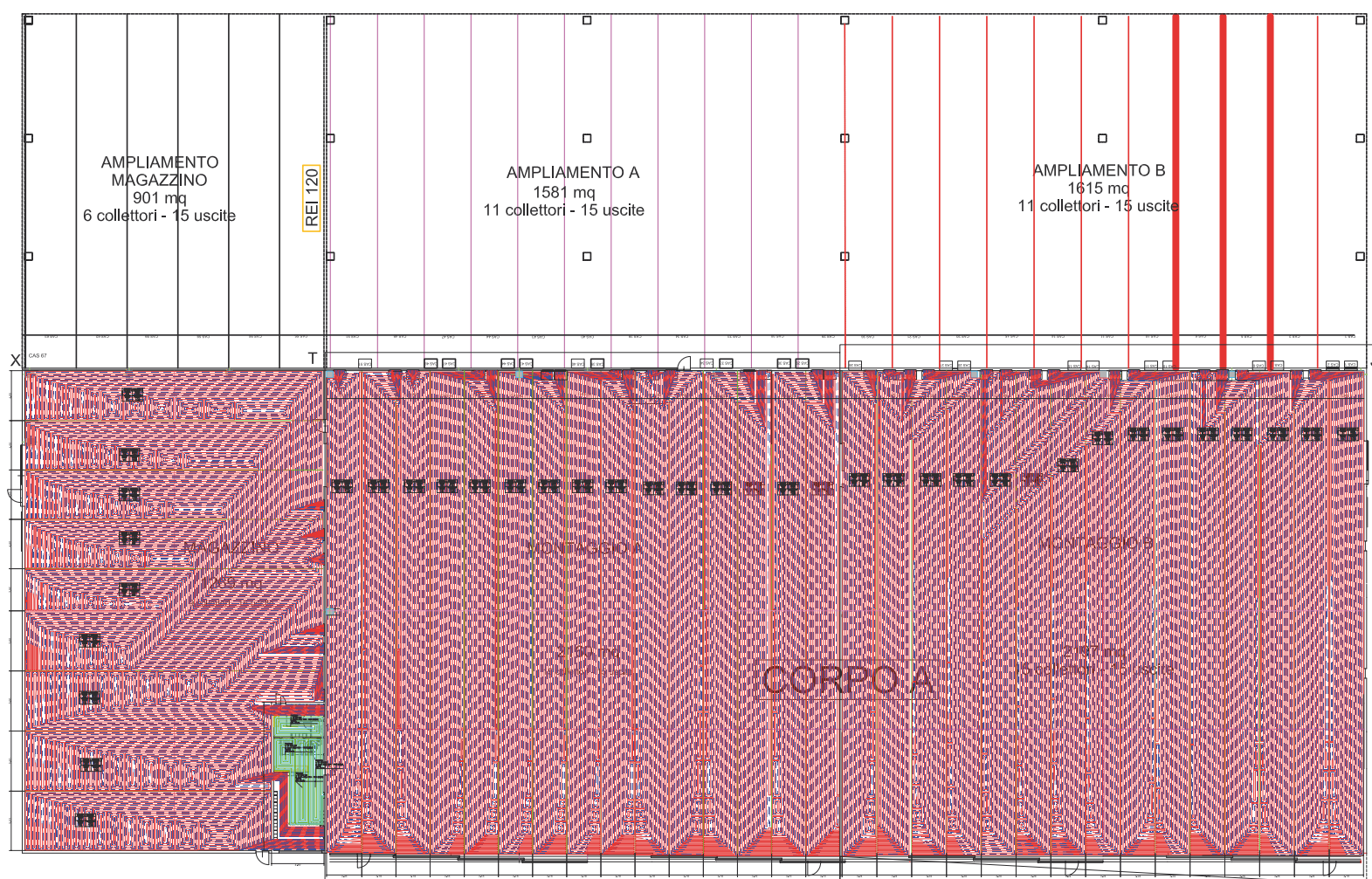
Tipologia edificio: complesso composto da due capannoni, uffici e mensa

Tipologia intervento: edificazione nuova struttura

CARATTERISTICHE IMPIANTO: impianto a pavimento per capannoni, uffici e mensa, impianto geotermico per riscaldamento-raffrescamento e produzione di acqua calda, caldaia a condensazione, ricambi d'aria e deumidificazione

Prodotti utilizzati:

- impianto geotermico per la climatizzazione estiva e invernale con 6 pompe di calore mod. HC 250 kW
- 6 moduli per il freecooling estivo
- impianto radiante a pavimento per riscaldamento e raffrescamento in ambito industriale mod. GS 60 ed impianto radiante a pavimento per uffici e mensa mod. PST 30
- 2 circuiti per la produzione istantanea di acqua calda 110 kW
- 1 accumulatore per acqua da riscaldamento PSM da 2000 lt
- 4 accumulatori per acqua refrigerata PF da 3000 lt
- tubo "sfilabile" reticolato in polietilene PE-Xc per la distribuzione idrica
- sistema per il ricambio controllato e il filtraggio dell'aria con 6 recuperatori di calore ventilati 1800 mc/h
- 8 deumidificatori Dry ad incasso 1800 mc/h
- 13 deumidificatori a soffitto





..... Edifici industriali

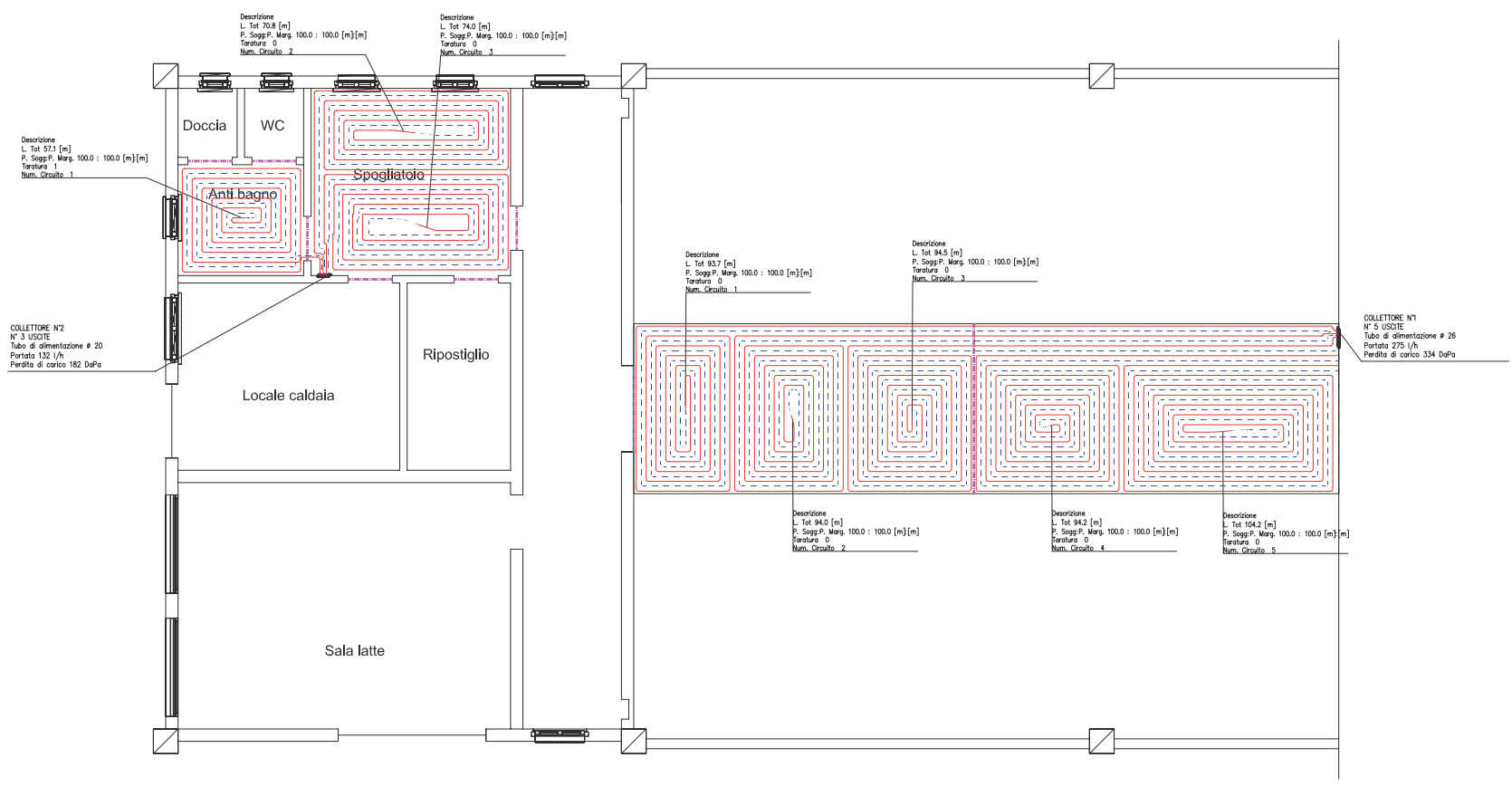
Tipologia edificio: stalla

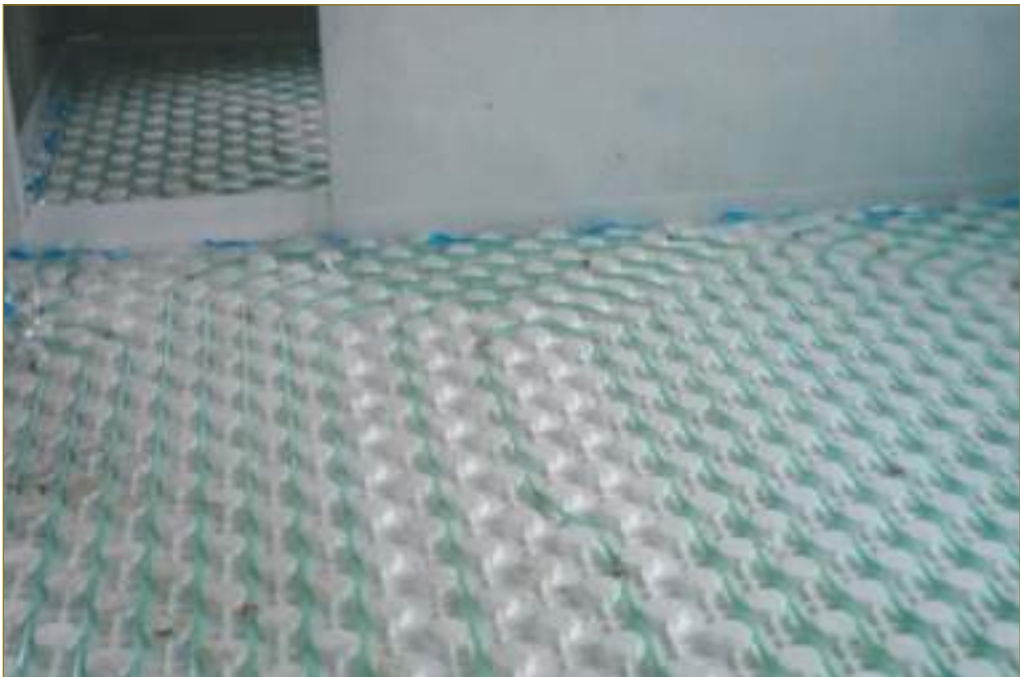
Tipologia intervento: riqualificazione edificio esistente

CARATTERISTICHE INTERVENTO: realizzazione impianto di riscaldamento radiante a pavimento, alimentato da caldaia a condensazione

Prodotti utilizzati:

- polistirolo di tipo industriale mod. GS 60
- fascia perimetrale
- collettori micrometrici per la distribuzione dell'acqua di riscaldamento
- tubo in polietilene PE-Xc diam. 16x2
- caldaia a condensazione ProCon 25 HS
- bollitore BSf da 500 lt





..... Edifici industriali

Tipologia edificio: capannone industriale con uffici
Tipologia intervento: edificazione nuovo edificio

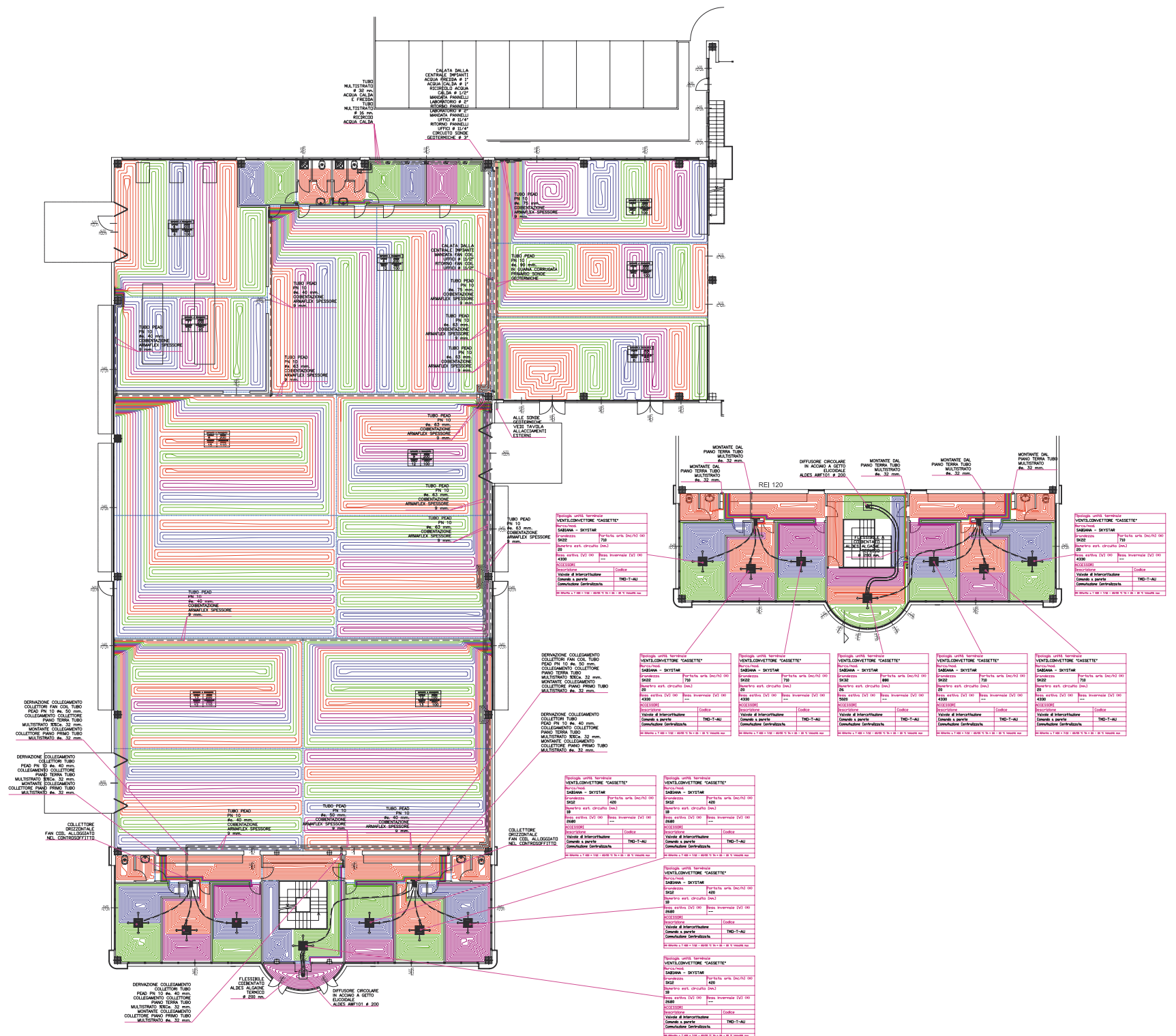
CARATTERISTICHE INTERVENTO: realizzazione di impianto geotermico ed installazione impianto di riscaldamento radiante a pavimento nel capannone e negli uffici, realizzazione di rete idrica

Prodotti utilizzati negli uffici:

- impianto a pavimento mod. PST 30
- tubazioni sfilabili per la rete idrica

nel capannone:

- impianto a pannelli radianti a pavimento mod. GS 60
- tubo sfilabile





..... Edifici industriali

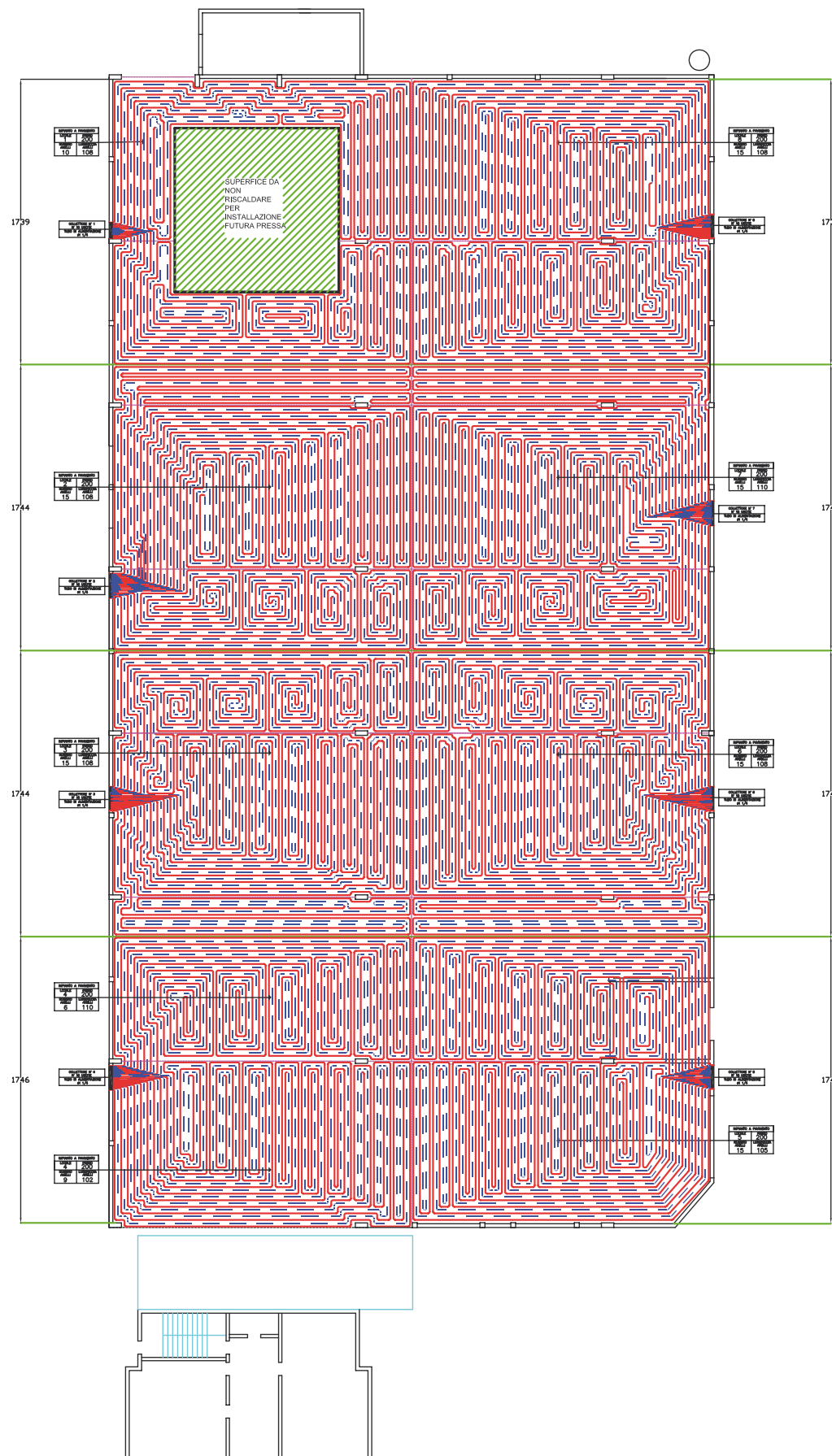
Tipologia edificio: capannone industriale

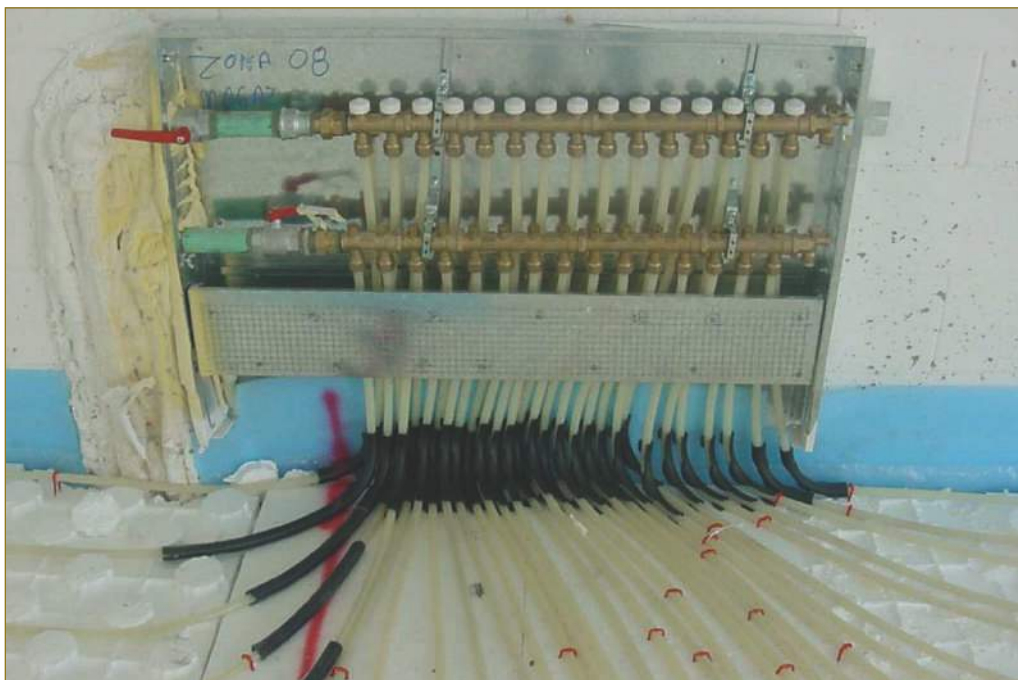
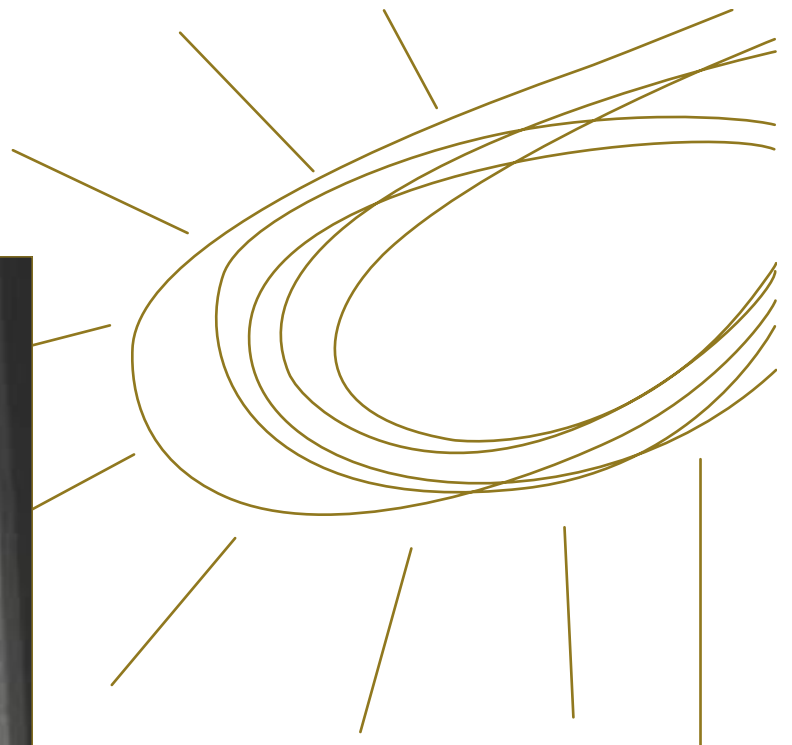
Tipologia intervento: costruzione nuovo edificio

CARATTERISTICHE INTERVENTO: installazione impianto di riscaldamento a superficie radiante ed impianto di aspirazione polveri centralizzato

Prodotti utilizzati:

- impianto di riscaldamento a pavimento realizzato con polistirolo mod. GS 60 e tubi in polietilene PE-Xc diam. 16x2
- impianto di aspirazione polveri centralizzato mod. "PULITISSIMO"





..... Edifici industriali

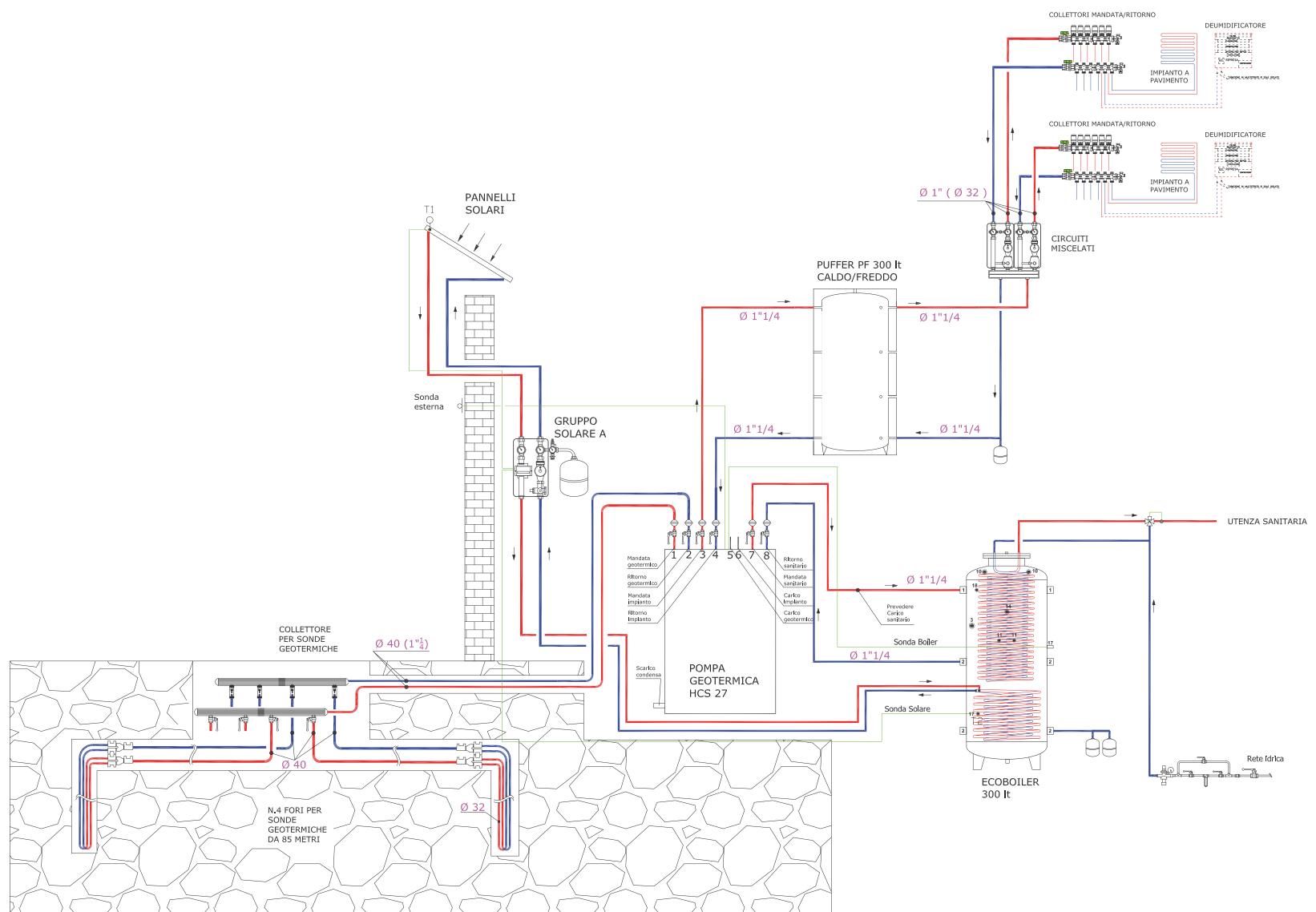
Tipologia edificio: capannone con show room e uffici

Tipologia intervento: edificazione nuovo edificio

CARATTERISTICHE INTERVENTO: impianto di climatizzazione, ricambio aria, recupero di calore estivo e invernale con pompa geotermica, abbinato a sistema radiante a pavimento e soffitto, predisposizione solare per ACS

Prodotti utilizzati negli uffici:

- impianto geotermico con pompa di calore Idroearth HC 27 e sonde verticali a 4 tubi. Potenza termica: 21,5 kW - potenza frigorifera: 32 kW
- 1 accumulatore Idrostar 2 da 600 lt per produzione di acqua calda sanitaria istantanea e scambiatore a serpentino interno per solare
- impianto di riscaldamento e raffrescamento a pannelli radianti a pavimento e soffitto
- sistema di regolazione climatica composto da 2 regolazioni "comfort 7", 4 sonde elettroniche di temperatura e umidità ambiente, 3 gruppi variabili Comfort UPS 25/60
- 1 deumidificatore a soffitto accoppiato ad una Automatic Confort per ricambi aria con recupero di calore (piano show room ed uffici)
- 1 deumidificatore a soffitto accoppiato a recuperatore di calore per ricambi aria e recupero di calore (piano sala riunioni e uffici)





..... Edifici industriali

Tipologia edificio: edificio industriale e uffici

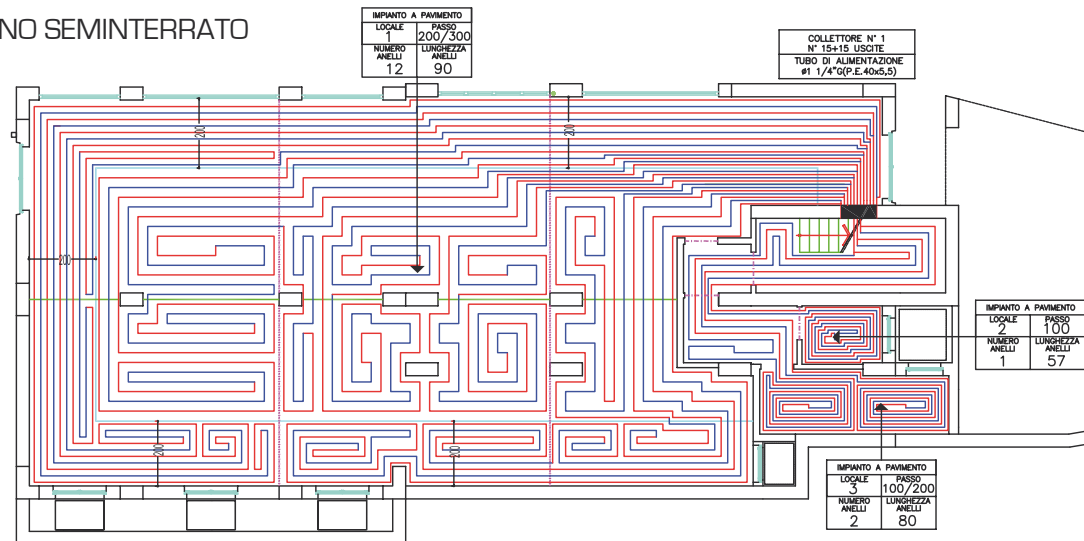
Tipologia intervento: edificazione nuovo edificio

CARATTERISTICHE INTERVENTO: installazione di impianto a superficie radiante per il riscaldamento

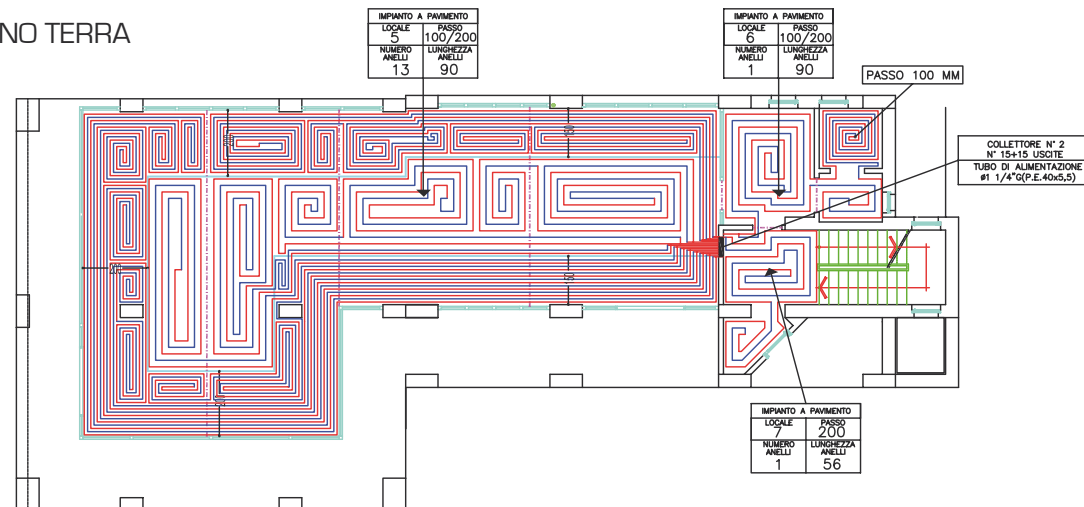
Prodotti utilizzati:

- per l'edificio industriale impianto di riscaldamento radiante a pavimento realizzato con piastra industriale mod. GS 60
- per la zona uffici impianto di riscaldamento radiante a pavimento mod. PST 30
- tubi in polietilene PE-Xc diam. 16x2

PIANO SEMINTERRATO



PIANO TERRA



PRIMO PIANO

